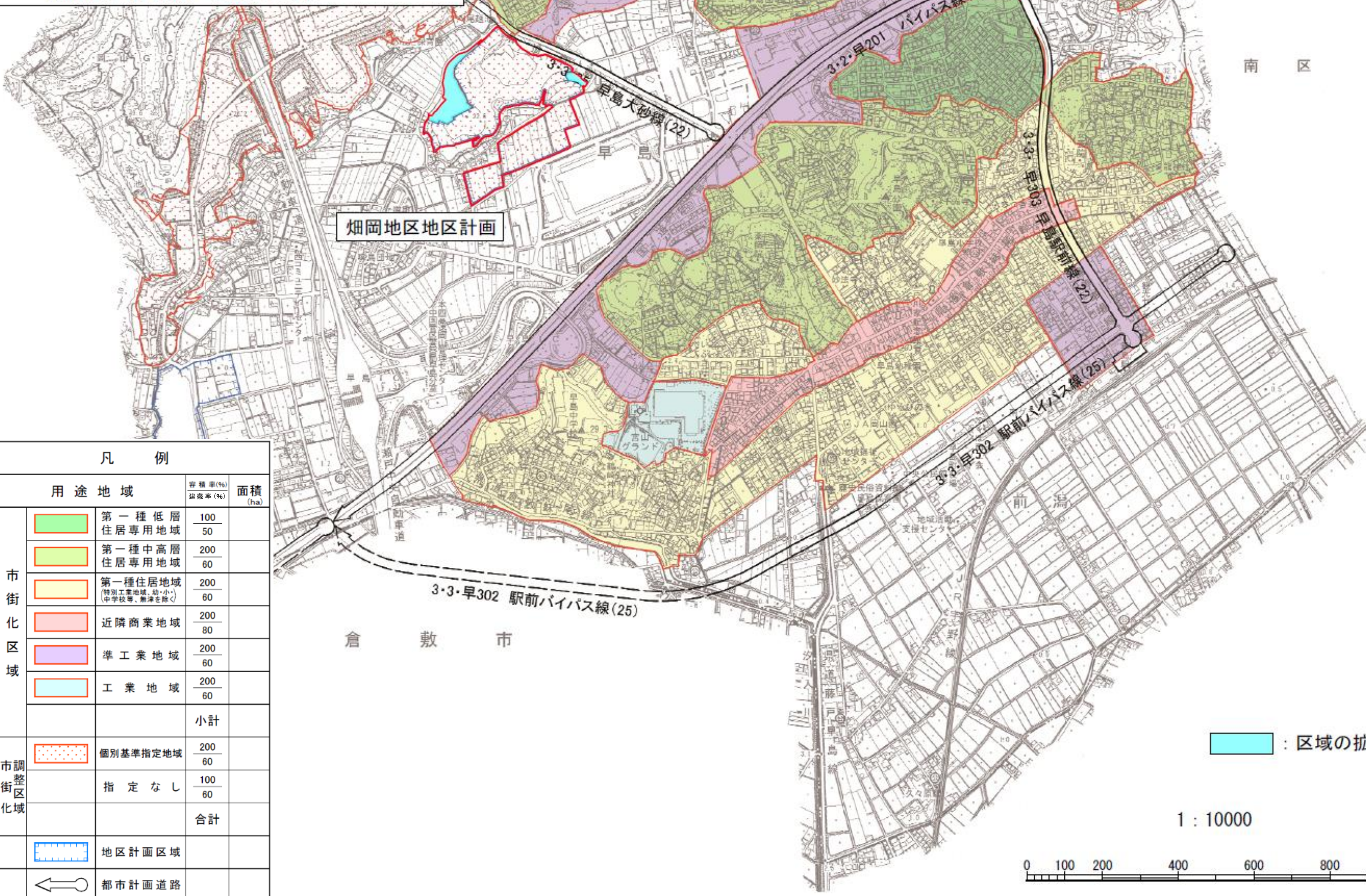


岡山県南広域都市計画地区計画
 畑岡地区地区計画（早島町決定） 総括図



凡 例		容積率(%)	面積
用途地域		建蔽率(%)	(ha)
市街化区域	第一種低層住居専用地域	100	
	第一種中高層住居専用地域	200	
	第一種住居地域 (特別工業地域、幼・小・) (中学校等、無澤を除く)	200	
	近隣商業地域	200	
	準工業地域	200	
	工業地域	200	
		小計	
市調整区域	個別基準指定地域	200	
	指定なし	100	
		合計	
	地区計画区域		
	都市計画道路		

: 区域の拡大箇所

1 : 10000

