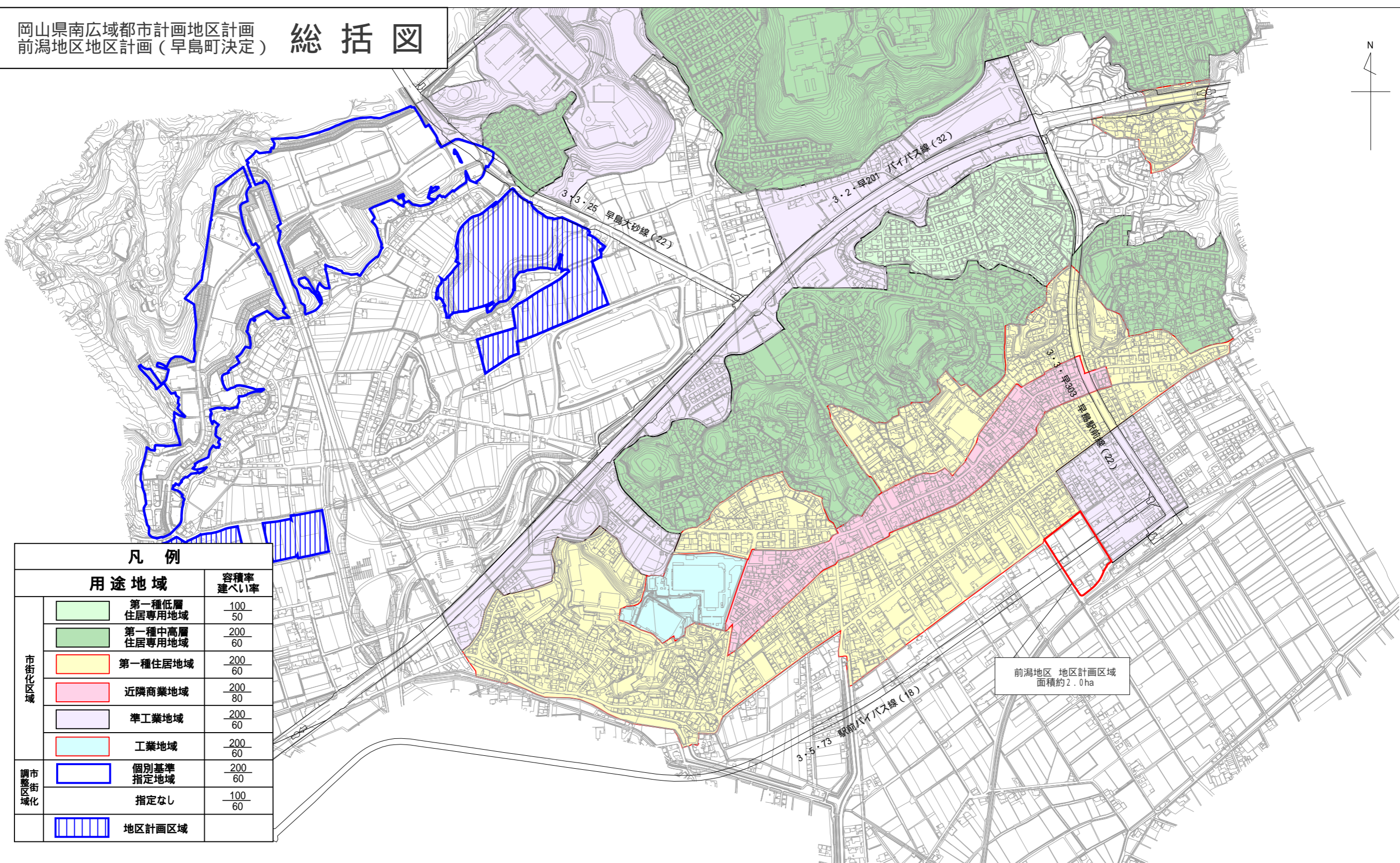
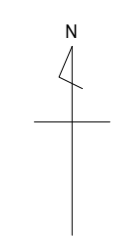


岡山県南広域都市計画地区計画
前潟地区地区計画（早島町決定） 総括図



凡例

用途地域		容積率 建ぺい率
市街化区域	第一種低層住居専用地域	100 50
	第一種中高層住居専用地域	200 60
	第一種住居地域	200 60
	近隣商業地域	200 80
	準工業地域	200 60
	工業地域	200 60
調整区域	個別基準指定地域	200 60
	指定なし	100 60
地区計画区域		

前潟地区 地区計画区域
面積約2.0ha

