

早島町の給与・定員管理等について

1 総括

(1) 人件費の状況（普通会計決算）

区分	住民基本台帳人口 (21年度末)	歳出額 A	実質収支	人件費 B	人件費率 B / A	(参考) 20年度の人件費率
21年度	人 12,281	千円 4,672,922	千円 119,627	千円 752,213	% 16.1	% 17.6

(2) 職員給与費の状況（普通会計決算）

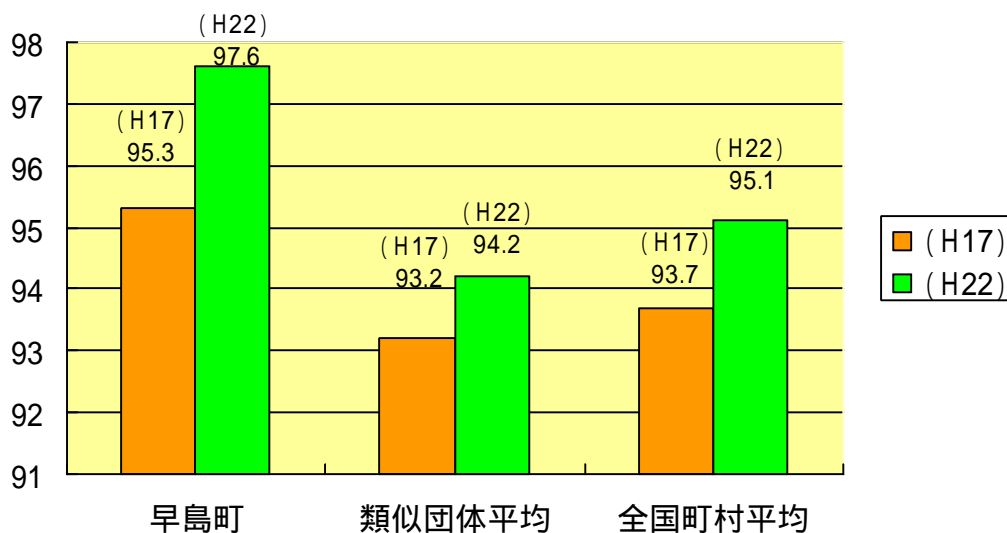
区分	職員数 A	給与費				一人当たり 給与費 B/A	(参考)類似団体平均 一人当たり給与費
		給料	職員手当	期末・勤勉手当	計 B		
21年度	人 79	千円 303,592	千円 60,714	千円 113,484	千円 477,790	千円 6,048	千円 5,686

- (注) 1 職員手当には退職手当を含まない。
2 職員数は、21年4月1日現在の人数である。

(3) 特記事項

なし

(4) ラスパイレス指数の状況（各年4月1日現在）



- (注) 1 ラスパイレス指数とは、国家公務員の給与水準を100とした場合の地方公務員の給与水準を示す指数である。
2 類似団体平均とは、人口規模、産業構造が類似している団体のラスパイレス指数を単純平均したものである。

2 一般行政職給料表の状況（平成22年4月1日現在）

（単位：円）

	1 級	2 級	3 級	4 級	5 級	6 級	7 級	8 級	9 級	10級
1号給の給料月額	135,600	185,800	222,900	261,900	289,200	320,600				
最高号給の給料月額	243,700	308,100	358,600	404,500	413,000	433,100				

3 職員の平均給与月額、初任給等の状況

(1) 職員の平均年齢、平均給料月額及び平均給与月額の状況（22年4月1日現在）

一般行政職

区 分	平均年齢	平均給料月額	平均給与月額	平均給与月額 (国ベース)
早島町	43.0 歳	329,728 円	401,531 円	383,894 円
岡山県	42.6 歳	309,708 円	388,234 円	339,293 円
国	41.9 歳	325,579 円		395,666 円
類似団体	43.0 歳	316,947 円	359,002 円	342,675 円

技能労務職

区 分	公 務 員					民 間			参 考
	平均年齢	職員数	平均給料 月 額	平均給 与月額 (A)	平均給 与月額 (国ベース)	対応する 民間の 類似職種	平均年齢	平均給与 月額(B)	A/B
早島町	41.0歳	人 6	円 225,133	円 236,083	円 236,083	調理士	42.9歳	225,000円	1.05
岡山県	49.6歳	人 175	円 328,738	円 384,497	円 351,551		歳	円	
国	49.3歳	人 3,955	円 284,514	円	円 322,291		歳	円	
類似団体	49.8歳	人 10	円 280,885	円 299,603	円 291,522		歳	円	

区分	参 考		
	年収ベース（試算値）の比較		
	公務員（C）	民間（D）	C/D
早島町 (調理員)	円 3,728,327	円 3,119,200	1.20

民間データは、賃金構造基本統計調査において公表されているデータを使用している。

（平成19年～21年の3カ年平均）

技能労務職の職種と民間の職種等の比較にあたり、年齢、業務内容、雇用形態等の点において完全に一致しているものではない。

年収ベースの「公務員（C）」及び、「民間（D）」のデータは、それぞれ平均給与月額を12倍したものに、公務員においては前年度に支給された期末・勤勉手当、民間においては前年に支給された年間賞与の額を加えた試算値である。

教育職

区 分	平均年齢	平均給料月額	平均給与月額
早島町	42.0 歳	308,500 円	329,385 円
岡山県	44.7 歳	358,252 円	396,690 円
類似団体	43.4 歳	312,174 円	328,668 円

(注) 1 「平均給料月額」とは、22年4月1日現在における各職種ごとの職員の基本給の平均である。

2 「平均給与月額」とは、給料月額と毎月支払われる扶養手当、地域手当、住居手当、時間外勤務手当などのすべての諸手当の額を合計したものであり、地方公務員給与実態調査において明らかにされているものである。

また、「平均給与月額(国ベース)」は、国家公務員の平均給与月額には時間外勤務手当、特殊勤務手当等の手当が含まれていないことから、比較のため国家公務員と同じベースで再計算したものである。

(2) 職員の初任給の状況(22年4月1日現在)

区 分		早 島 町	岡 山 県	国
一般行政職	大学卒	172,200 円	183,200 円	172,200 円
	高校卒	140,100 円	146,300 円	140,100 円
技能労務職	高校卒	137,200 円	146,300 円	-
	中学卒	円	円	-
教 育 職	大学卒	172,200 円	204,400 円	-
	高校卒	円	155,900 円	-

(3) 職員の経験年数別・学歴別平均給料月額の状況(22年4月1日現在)

区 分		経験年数10年	経験年数15年	経験年数20年
一般行政職	大学卒	- 円	- 円	- 円
	高校卒	- 円	- 円	322,500 円
技能労務職	高校卒	- 円	- 円	225,000 円
	中学卒	- 円	- 円	- 円
教 育 職	大学卒	- 円	- 円	- 円
	高校卒	- 円	- 円	- 円

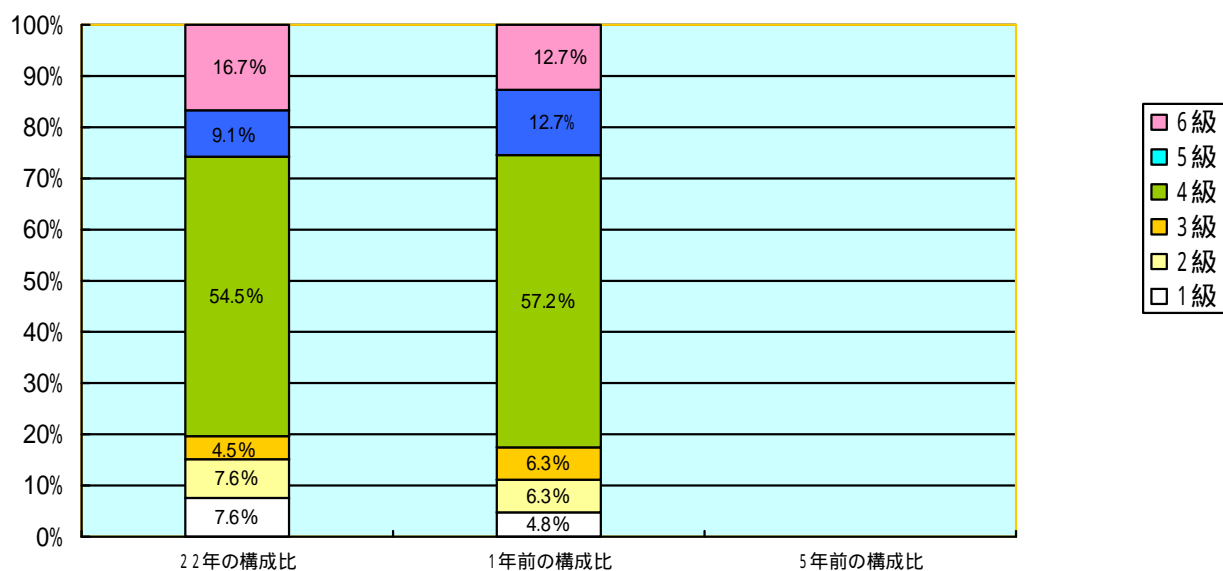
(注) 対象となる階層職員が極めて少ない、若しくは不在の項目は掲載しない。

4 一般行政職の級別職員数等の状況

(1) 一般行政職の級別職員数の状況（22年4月1日現在）

区分	標準的な職務内容	職員数	構成比
6級	課長	11人	16.7%
5級	課長心得、課長代理	6人	9.1%
4級	課長補佐、主幹、係長、主査	36人	54.5%
3級	主任	3人	4.5%
2級	主事	5人	7.6%
1級	主事	5人	7.6%

- (注) 1 早島町の給与条例に基づく給料表の級区分による職員数である。
 2 標準的な職務内容とは、それぞれの級に該当する代表的な職務である。



平成18年4月1日に給与改革があったため、5年前の構成比は掲載していない。

(2) 昇給への勤務成績の反映状況

昇給への勤務成績の反映は行っていない。

5 職員の手当の状況

(1) 期末手当・勤勉手当

早 島 町	岡 山 県	国
1人当たり平均支給額(21年度) 1,437 千円	1人当たり平均支給額(21年度) 1,612 千円	-
(21年度支給割合) 期末手当 2.75 月分 勤勉手当 1.40 月分 ()月分 ()月分	(21年度支給割合) 期末手当 2.85 月分 勤勉手当 1.40 月分 (1.55)月分 (0.70)月分	(21年度支給割合) 期末手当 2.75 月分 勤勉手当 1.40 月分 (1.50)月分 (0.70)月分
(加算措置の状況) 職制上の段階、職務の級等による加算措置 役職加算 5%~15%	(加算措置の状況) 職制上の段階、職務の級等による加算措置 役職加算 5%~20% 管理職加算 15%~25%	(加算措置の状況) 職制上の段階、職務の級等による加算措置 役職加算 5%~20% 管理職加算 10%~25%

(注) ()内は、再任用職員に係る支給割合である。

【参考】勤勉手当への勤務実績の反映状況(一般行政職)

成績率による差を設けず、一律に支給。

(2) 退職手当(22年4月1日現在)

早 島 町	国
(支給率) 自己都合 勤続20年 23.50 月分 勤続25年 33.50 月分 勤続35年 47.50 月分 最高限度額 59.28 月分 その他の加算措置 定年前早期退職特例措置(2%~20%) 1人当たり平均支給額 23,749 千円	(支給率) 自己都合 勤続20年 23.50 月分 勤続25年 33.50 月分 勤続35年 47.50 月分 最高限度額 59.28 月分 その他の加算措置 定年前早期退職特例措置(2%~20%)

(注) 退職手当の1人当たり平均支給額は、平成19年度から21年度に退職した職員に支給された平均額である。

(3) 地域手当

制度なし

(4) 特殊勤務手当(22年4月1日現在)

支給実績(21年度決算)	54 千円		
支給職員1人当たり平均支給年額(21年度決算)	54,000 円		
職員全体に占める手当支給職員の割合(21年度)	1.1 %		
手当の種類(手当数)	4		
手当の名称	主な支給対象職員	主な支給対象業務	左記職員に対する支給単価
死体処理手当	作業従事職員	検死立会、死体処理作業	検死立会 1,500円/回 死体処理 3,000円/回
防疫等作業手当	作業従事職員	感染症防疫作業、野犬捕獲	防疫作業 900円/回 野犬捕獲 600円/回
災害応急作業等手当	作業従事職員	勤務時間外における災害応急作業	2,000円/回
清掃従事手当	作業従事職員	埋立処分地における廃棄物処理作業、管理作業	清掃員 4,500円/月 管理作業 900円/日

(5) 時間外勤務手当

支給実績（21年度決算）	12,079	千円
職員1人当たり平均支給年額（20年度決算）	153	千円
支給実績（20年度決算）	12,891	千円
職員1人当たり平均支給年額（20年度決算）	153	千円

(6) その他の手当（22年4月1日現在）

手当名	内容及び支給単価	国の制度との異同	国の制度と異なる内容	支給実績（21年度決算）	支給職員1人当たり平均支給年額（21年度決算）
扶養手当		同じ		9,171 千円	116,089 円
住居手当		同じ		6,760 千円	85,570 円
通勤手当		同じ		3,758 千円	47,570 円
管理職手当	40,000円～86,000円	異なる		21,718 千円	571,526 円
宿日直手当	平日 4,500円/回 土日祝日 5,500円/回 年未年始5,000円加算	異なる	4,200円/回	5,340 千円	67,595 円

6 特別職の報酬等の状況（22年4月1日現在）

区分		給料月額等	
給料	町 長	776,000 円	(参考)類似団体における最高/最低額 896,000 円 / 480,000 円
	副町長	631,000 円	689,000 円 / 467,200 円
報酬	議長	313,000 円	408,000 円 / 230,000 円
	副議長	257,000 円	340,000 円 / 176,000 円
	議員	236,000 円	320,000 円 / 155,000 円
期末手当	町 長	(21年度支給割合) 4.15 月分	
	副町長	(21年度支給割合) 3.10 月分	
退職手当	町 長	(算定方式) 平均給料月額 × 在職年数 × 5	(支給時期) 任期毎
	副町長	平均給料月額 × 在職年数 × 3	任期毎
	備考		

7 職員数の状況

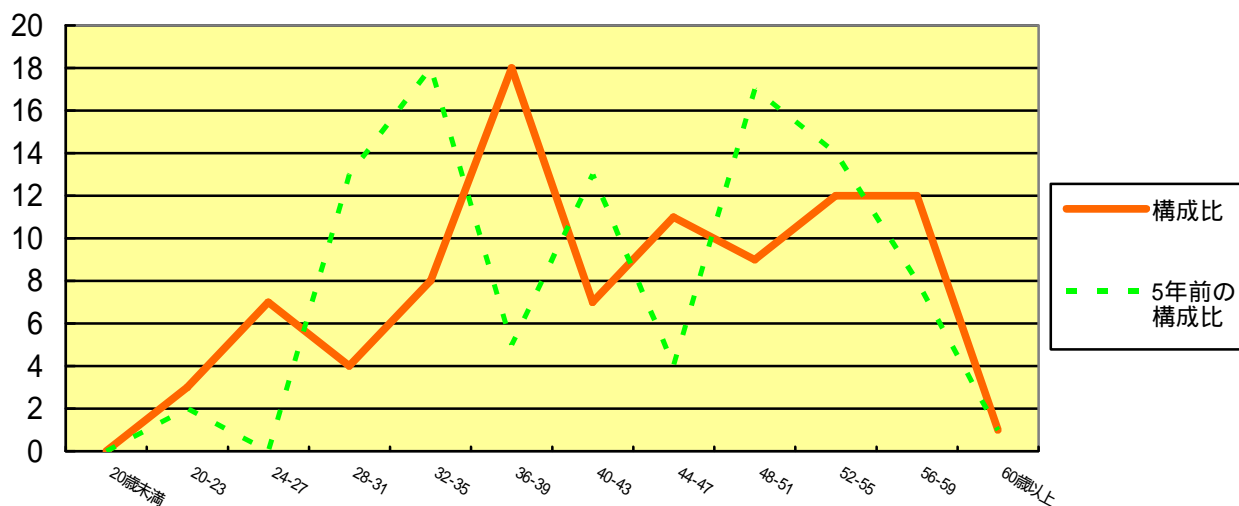
(1) 部門別職員数の状況と主な増減理由

(各年4月1日現在)

区 分		職 員 数		対 前 年	主 な 増 減 理 由	
		平成22年	平成21年			
普 通 会 計 部 門	一 般 行 政 部 門	議 会	2	2	-	
		総 務	21	20	1	
		税 務	6	6	-	
		農 林 水 産	3	3	-	
商 工		1	1	-		
土 木		8	7	1		
民 生 衛 生		9	9	-		
計	56	54	2	< 参 考 > 人口1万人当たり職員数 45.6人 (類似団体の人口1万人当たりの職員数 81.11人)		
教 育 部 門	26	26	2			
小 計	82	80	80	< 参 考 > 人口1万人当たり職員数 66.8人 (類似団体の人口1万人当たりの職員数 103.29人)		
公 営 企 業 等 部 門	水 道	3	3	-		
	下 水 道 其 他	3 4	3 4	- -		
小 計	10	10	-			
合 計		92	90	2		

(注) 職員数は一般職に属する職員数である。

(2) 年齢別職員構成の状況(22年4月1日現在)



区分	20歳 未満	20歳 ~ 23歳	24歳 ~ 27歳	28歳 ~ 31歳	32歳 ~ 35歳	36歳 ~ 39歳	40歳 ~ 43歳	44歳 ~ 47歳	48歳 ~ 51歳	52歳 ~ 55歳	56歳 ~ 59歳	60歳 以上	計
職員数	0人	3人	7人	4人	8人	18人	7人	11人	9人	12人	12人	1人	92人

(3) 職員の推移

(単位：人)

年度 部門別	17年	18年	19年	20年	21年	22年	過去5年間の増減数 (率)
一般行政	57	55	54	54	54	56	-1 (-1.7%)
教 育	30	29	26	24	26	26	-4 (-13.3%)
普通会計	87	84	80	78	80	82	-5 (-5.7%)
公営企業 等会計計	8	9	9	10	10	10	2 (25.0%)
総合計	95	93	89	88	90	92	-3 (-3.2%)

8 公営企業職員の状況

(1) 水道事業

職員給与費の状況

ア 決算

区 分	総費用 A	純損益又は実質 収支	職員給与費 B	総費用に占める職員 給与費比率 B / A
21年度	千円 144,872	千円 5,742	千円 15,508	% 10.7

区 分	職員数 A	給 与 費				一人当たり 給与費 B/A	(参考)類似団体平均 一人当たり給与費
		給 料	職員手当	期末・勤勉手当	計 B		
21年度	人 3	千円 10,269	千円 1,504	千円 3,735	千円 15,508	千円 5,169	千円 6,567

- (注) 1 職員手当には退職手当を含まない。
2 職員数は、21年4月1日現在の人数である。

イ 特記事項

なし

職員の基本給、平均月収額及び平均年齢の状況(平成22年4月1日現在)

区 分	平均年齢	平均給料月額	平均給与月額
早島町	32.0 歳	266,033 円	430,778 円
団体平均	45.6 歳	366,719 円	546,495 円

- (注) 1 . 平均月収額には期末勤勉手当等を含
2 . 団体平均とは、市町村(政令指定都市を除く)の水道事業の平均値である

職員の手当の状況

ア 期末手当・勤勉手当

早 島 町	団体平均
1人当たり平均支給額（21年度） 1,245 千円	1人当たり平均支給額（21年度） 1,609 千円
（21年度支給割合） 期末手当 2.75 月分 勤勉手当 1.40 月分	
（加算措置の状況） 職制上の段階、職務の級等による加算措置 役職加算 5%～15%	

イ 退職手当（平成22年4月1日現在）

早 島 町	国
（支給率） 自己都合 勤奨・定年	
勤続20年 23.50 月分	30.55 月分
勤続25年 33.50 月分	41.34 月分
勤続35年 47.50 月分	59.28 月分
最高限度額 59.28 月分	59.28 月分
その他の加算措置 定年前早期退職特例措置（2%～20%）	
1人当たり平均支給額 - 千円	1人当たり平均支給額 15,624 千円

（注） 団体平均とは、市町村（政令指定都市を除く。）の水道事業の平均値である。

ウ 特殊勤務手当（平成22年4月1日現在）

支給実績（20年度決算）		0 千円	
支給職員1人当たり平均支給年額（20年度決算）		0 円	
職員全体に占める手当支給職員の割合（20年度）		0.0 %	
手当の種類（手当数）		4	
手当の名称	主な支給対象職員	主な支給対象業務	左記職員に対する支給単価
死体処理手当	作業従事職員	検死立会、死体処理作業	検死立会 1,500円/回 死体処理 3,000円/回
防疫等作業手当	作業従事職員	感染症防疫作業、野犬捕獲	防疫作業 900円/回 野犬捕獲 600円/回
災害応急作業等手当	作業従事職員	勤務時間外における災害応急作業	2,000円/回
清掃従事手当	作業従事職員	埋立処分地における廃棄物処理作業、管理作業	清掃員 4,500円/月 管理作業 900円/日

エ 時間外勤務手当

支給実績（21年度決算）	1,096 千円
職員1人当たり平均支給年額（21年度決算）	365 千円
支給実績（20年度決算）	679 千円
職員1人当たり平均支給年額（20年度決算）	226 千円

オ その他の手当

手 当 名	内容及び支給単価	一般行政の制度との異同	異なる場合の内容	支給実績 (21年度決算)
扶 養 手 当	一般行政の制度と同じため省略	同じ		156 千円
住 居 手 当	一般行政の制度と同じため省略	同じ		108 千円
通 勤 手 当	一般行政の制度と同じため省略	同じ		24 千円
管 理 職 手 当	一般行政の制度と同じため省略	同じ		千円
宿 日 直 手 当	一般行政の制度と同じため省略	同じ		千円